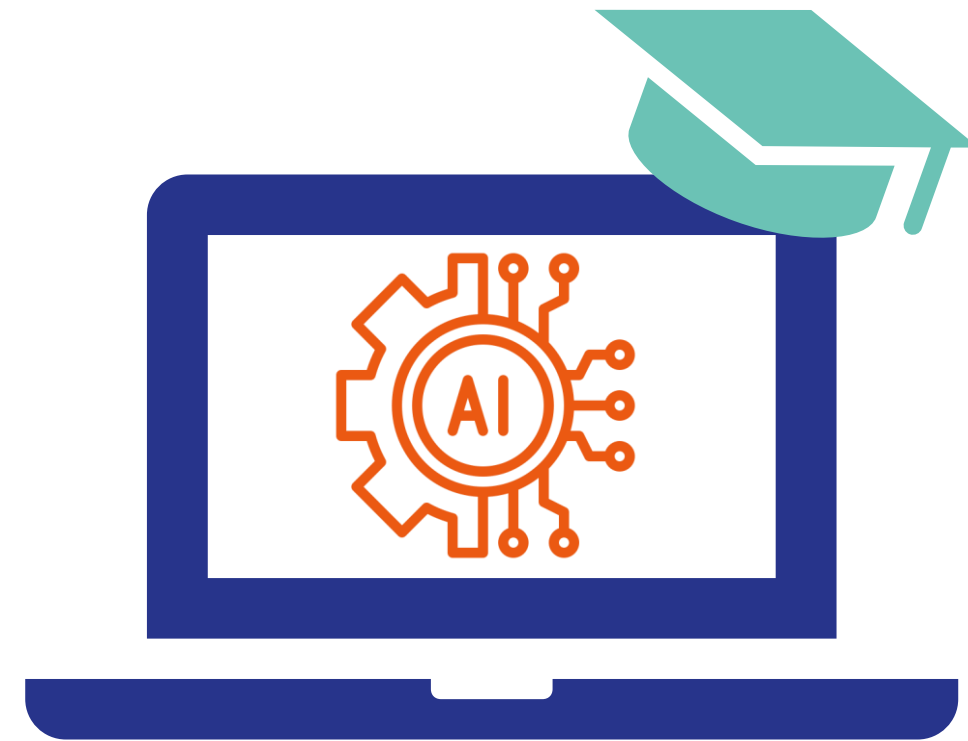


 **WEBINAIRE**

L'IA au service de votre LMS

19 mars 2026

11h30-12h30





Intervenants



Claire BERNAGAUD
INGENIUM



Jean-François LE CLOAREC
E-LEARNING TOUCH'



Gilles MACCHIA
NEWLEARN



Pascal MERME
DIGIFORMA



Jean-Luc PEUVRIER
STRATICE



Aurélia BOLLÉ – **AINOA**





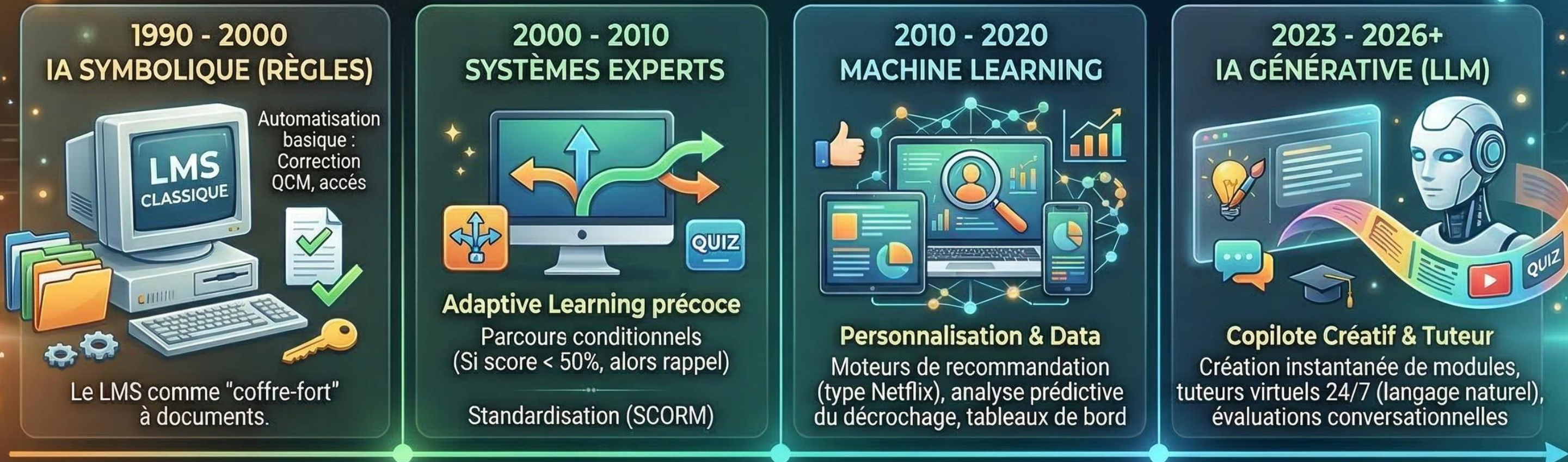
Jean-Luc PEUVRIER

Président du comité d'experts d'AINOA





L'ÉVOLUTION DE L'IA DANS LES LMS (1990 - 2026) : DU SUIVI STATIQUE À L'APPRENTISSAGE AUGMENTÉ



LES 3 RUPTURES MAJEURES :





Gilles MACCHIA

NEWLEARN





Intelligence artificielle générative (IAG) et LMS



Tendances observées dans le guide AINOA « LMS 2024 »

- **Aide à la création de contenus**
 - Conception de cours
 - Génération de cours à partir de sources documentaires
 - Génération de QCM
 - Génération de visuels et vidéos
- **Recommandation / personnalisation**
 - Évaluation des réponses rédigées
 - Personnalisation des parcours
- **Traduction / localisation**
- **Tutorat / assistant**
 - Assistant conversationnel
 - FAQ automatisées
 - Proposition de ressources de renforcement
- **Analyse de données et prédiction**
 - Prescription de formations
 - Recommandation de modules
 - Analyse prédictive des difficultés des apprenants
- **Détection fraude / triche**





Claire BERNAGAUD
INGENIUM





Les fonctionnalités d'IA natives dans Moodle

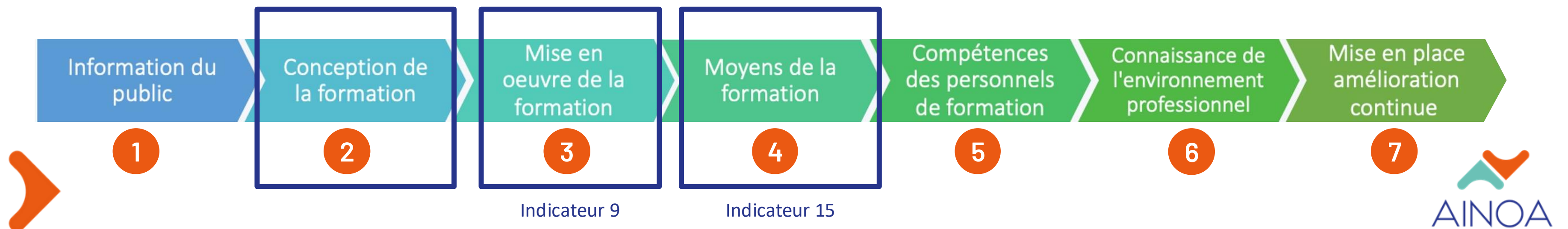


3 services proposés nativement par Moodle

- Expliquer
- Résumer
- Générer

Paramétrables : pour les apprenants et/ou les formateurs

Liens avec Qualiopi : des prémices...





AsTuSse, un tuteur intelligent

Fonctionnalités d'AsTuSse

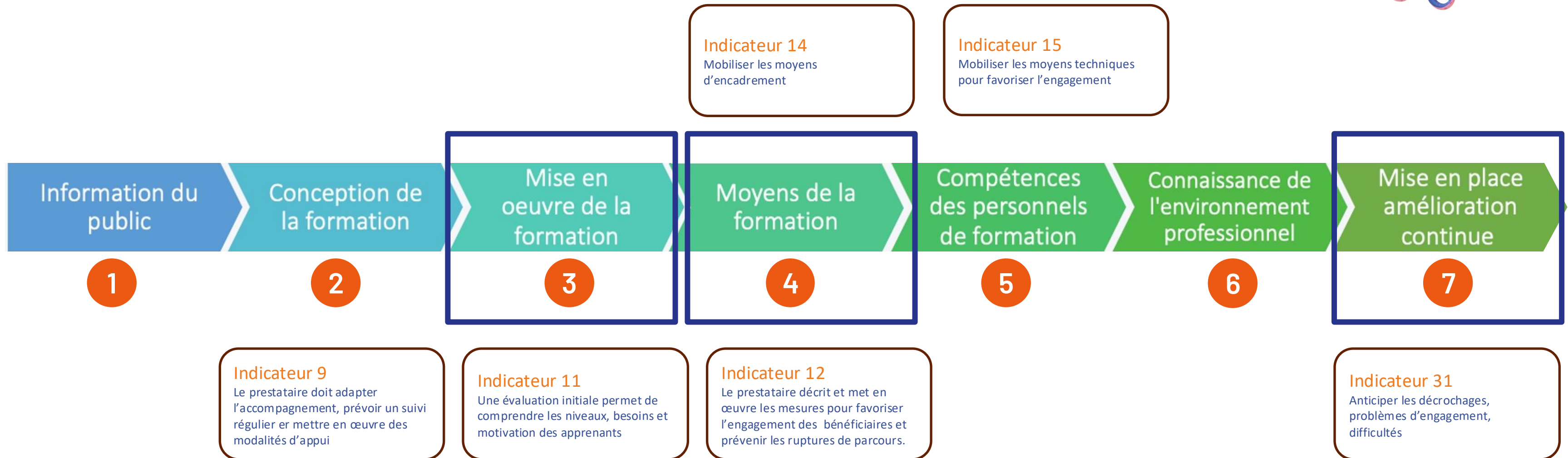
- Multi-agents :
 - Socratique (accompagne, aide à réfléchir)
 - Prescriptif (fourni des réponses claires et structurées)
 - Réactif (surveille le comportement et agit de manière proactive)
- Ne sort pas des ressources présentes dans la plateforme / À la main des formateurs
- Outils d'accessibilité renforcée (type de langage) / Souverain





AsTuSse, un tuteur intelligent

Critères Qualiopi : quels indicateurs qualité sont renforcés ?





AsTuSse permet de répondre
aux indicateurs Qualiopi d'**engagement**,
de **tutorat**, sans faire exploser
le coût de la **qualité**.





Jean-François LE CLOAREC
E-learning Touch'





Suite IA Moodle & Qualiopi

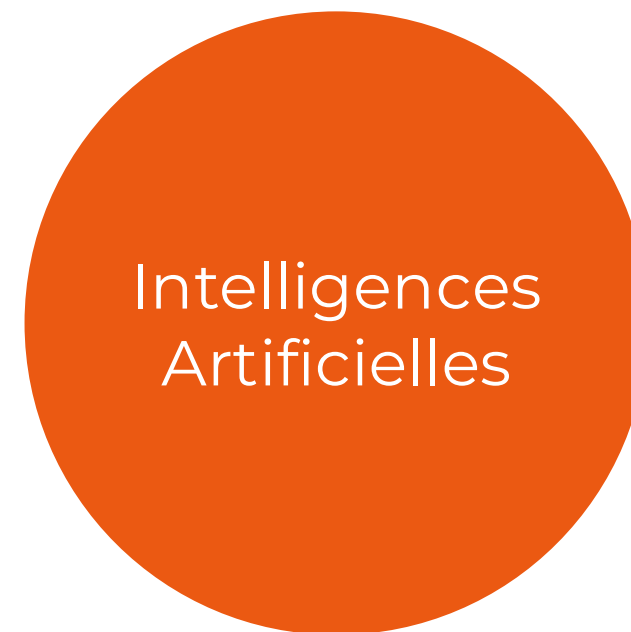


Administrateurs Moodle

Assistant IA
Critère 6

RSE

Reporting
Critères 1 et 3



Intelligences
Artificielles

Apprenants

Touch' Bot
Critères 3 et 4

Traductions
Critère 4

Corrections
Critères 3, 4 et 7

Formateurs

 **CourseAI**

Critères 2, 3 et 4





Qu'est-ce que CourseAI ?

Un plugin Moodle développé par E-learning Touch' qui permet :

- La création des **cours** Moodle,
- La création des **sections**,
- La création des **activités natives**,
- La génération des **contenus**,
- La génération des **illustrations**,
- Le paramétrage des **achèvements d'activités**



Des activités natives Moodle variées :



Page



Texte & Média



Devoir



BBB



Glossaire



H5P



Forum



URL



Quiz



Certificat





Comment utiliser CourseAI ?



Étape 2

Automatisez la création de cours :
sections, activités, illustrations
et paramètres d'achèvement

Étape 3

Modifiez ou générez des activités
interactives complémentaires
contextualisées au cours



Étape 1

Précisez votre contexte pédagogique :

- texte, audio, vidéo, pdf
- objectifs, cibles, scénarios, évaluations...

Étape 4

Distribuez votre cours
à vos apprenants !





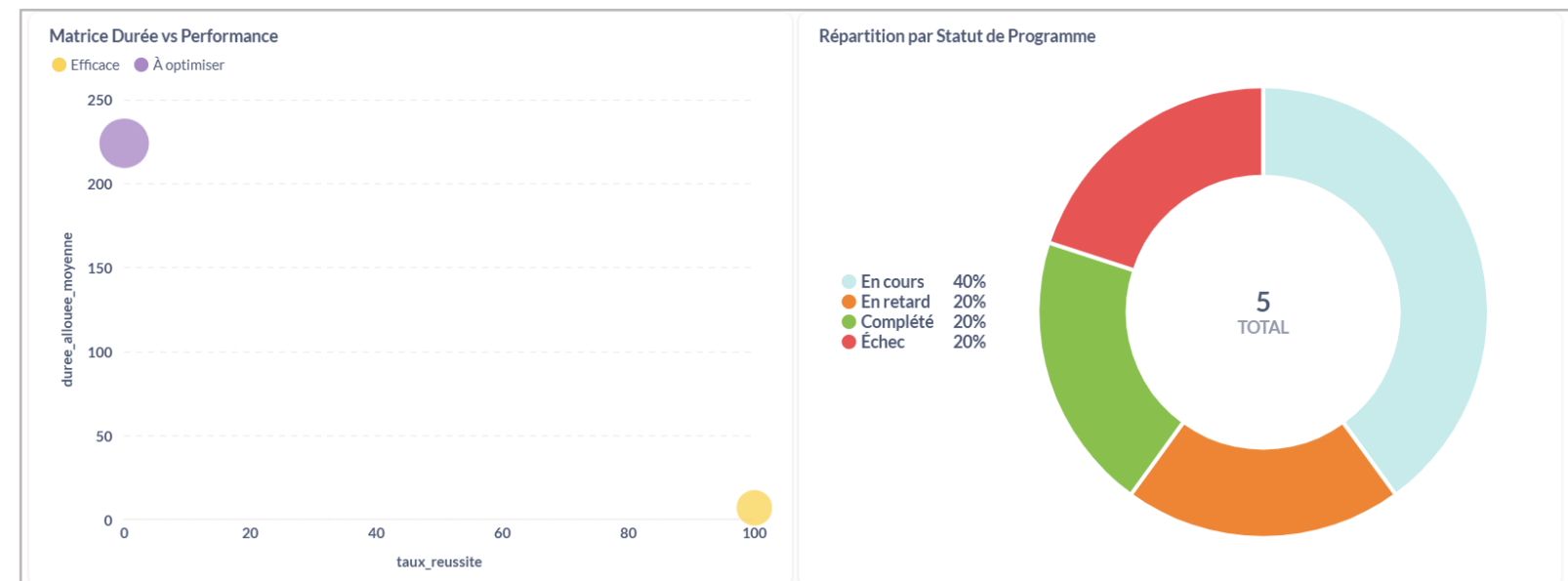
Reporting Moodle & Qualiopi



Taux de démarrage (%)	Progression moyenne (%)	Temps moyen passé (min)	Score de risque	Statut	Recommandation
100	0%	153.5	85	Abandon	Simplifier le parcours initial
33.3	67%	29.81	75	Critique	Améliorer l'engagement
50	-	50.2	70	Stable	Améliorer l'engagement
100	0%	93	70	Stable	Améliorer l'engagement
50	-	113.26	70	Stable	Améliorer l'engagement
66.7	33%	418	70	Inefficace	Découper en modules plus courts
33.3	-	347.56	75	Critique	Découper en modules plus courts
100	-	42.47	70	Stable	Améliorer l'engagement
100	-	142.72	70	Stable	Améliorer l'engagement
100	-	149.43	70	Stable	Améliorer l'engagement
100	80%	122.74	70	Stable	Améliorer l'engagement

Nombre de formations commencées	Formations complétées	Tps moyen par formation (min)	Note moyenne	Durée moyenne de complétion (jours)	Catégorie de performance
67	4	76.7	10.6	0	En Développement
7	0	8.3			À Risque
4	1	98	10	0.2	En Développement
4	2	7.2		0	En Développement
4	0	7.6	12.2		Bon Apprenant
3	0	201.6			À Risque
2	0	0.2			À Risque
2	1	4.5	10	0.1	En Développement

Indicateurs Qualiopi - Résultats Clés





Pascal MERME
Digiforma

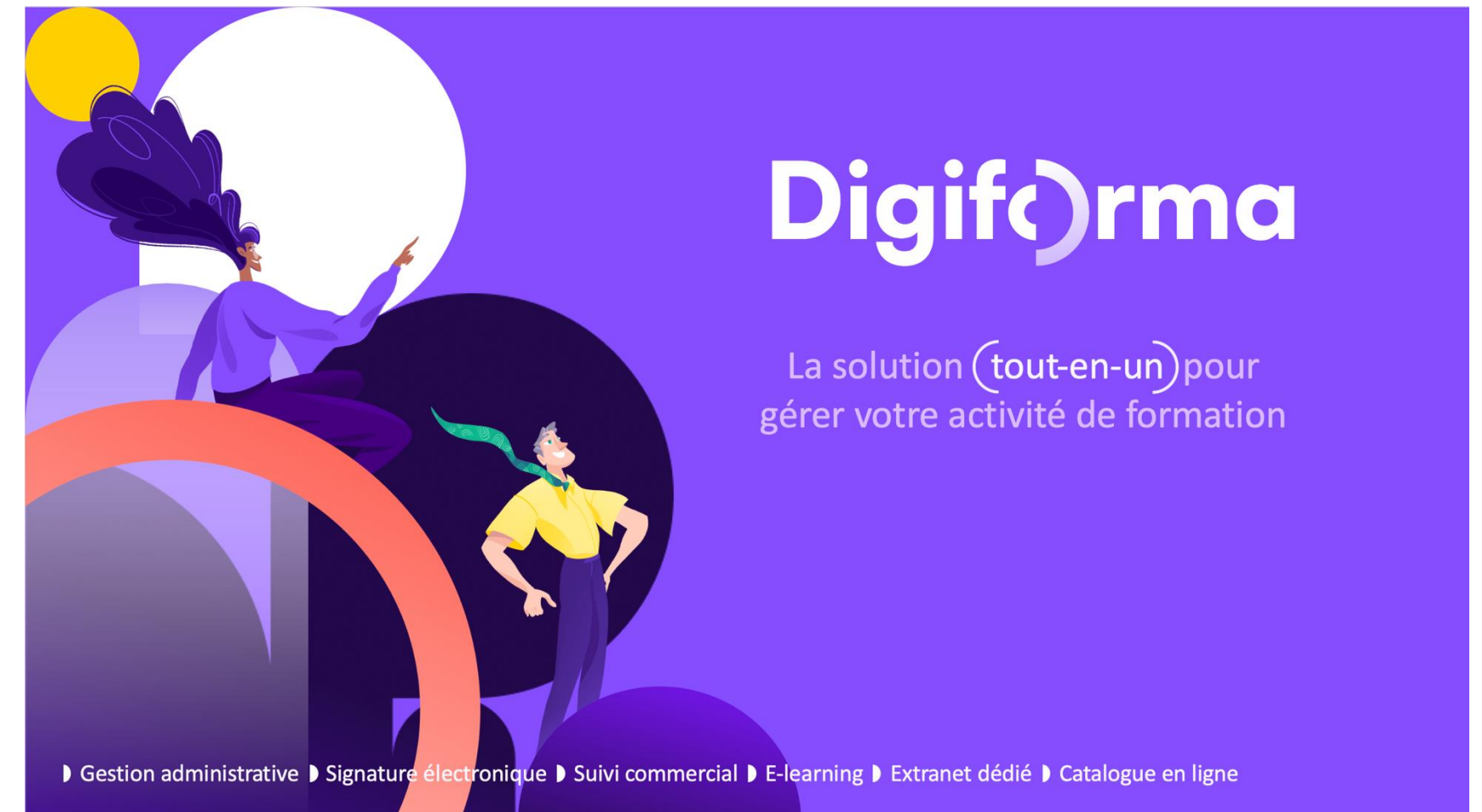
Digiforma





Digiforma

- La plateforme tout-en-un pour gérer simplement votre activité de formation (et être conforme Qualiopi).
- Un LMS pensé pour les organismes de formation





Digiforma en chiffres

Elearning
+32% en 2 ans



5500
Clients

Espace
Apprenant

1800
Clients

LMS
Elearning

+250k
Apprenants

par
mois



Notre vision

Digiforma

Accompagner



L'accompagnement est central dans une action de formation

Automatiser



Libérer du temps aux formateurs et aux administrateurs

Mesurer



Pouvoir rendre compte de la qualité de la formation

Contenu



L'IA chez Digiforma

Admin

Créer des programmes conformes Qualiopi, chercher des informations, manipuler des données...

Indicateurs 5, 6 et 7

Pédagogie

Conception de parcours complets et assistance à la conception pédagogique macro.

Indicateur 6

Elearning

Création de modules et d'activités elearnings. Génération de quiz, d'exercices et de leçons.

Indicateurs 6 et 10

Accompagner

Assistance au formateur pour accompagner, relancer, évaluer, ...

Indicateurs 10, 11 et 12





Administratif

Administratif

- Créer des programmes
- Importer des stagiaires
- Interroger les données

Administratif

- Créer des programmes
- Importer des stagiaires
- Interroger les données
- Créer une session
- Trouver des intervenants disponibles
- Et bien plus...



Bonjour, comment puis-je t'aider aujourd'hui ?

Crée une nouvelle session de formation avec 2 créneaux classe virtuelle la semaine prochaine, le jeudi et vendredi après-midi. Ajoute Marie Garnier comme intervenante et associe le programme "Digitaliser sa formation".

Je n'ai trouvé **aucune session** existante pour le programme "Digitaliser sa formation", mais j'ai identifié :

Un programme : "Modèle - Digitaliser sa formation" (ID 2580726).
Une intervenante : Marie Garnier (ID 346295, email : mermepascal@gmail.com).

Je vais créer la session avec les éléments suivants :

Nom : "Digitaliser sa formation - Classe virtuelle" (ou un autre nom si tu préfères).

Type : Formation professionnelle (BPF) en **classe virtuelle**.

Créneaux :

Jeudi 20 mars 2026 (14h-17h30).

Vendredi 21 mars 2026 (14h-17h30).

Intervenante : Marie Garnier.

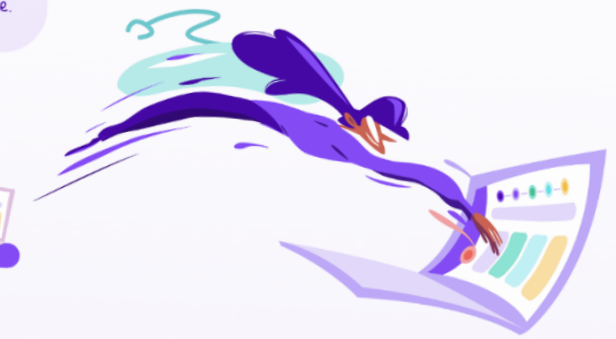
Programme : "Modèle - Digitaliser sa formation".

Je procède ? Si tu veux ajuster quelque chose, dis-le-moi !



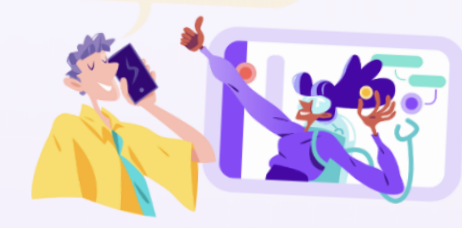
J'ai trop de travail, un client m'a envoyé une liste de 100 apprenants à ajouter dans une session, ça va me prendre la journée !

T'inquiète pas je m'en occupe.



Maintenant que je suis dans la matrice, je vais m'occuper de tout ça en autonomie et en quelques minutes !

Une nouvelle formation à organiser ? Pas de problème j'ai du temps pour ça !



Votre nouvelle agent IA Pétronille

Essaie l'une de ces questions pour découvrir les super-pouvoirs de Pétronille ou demande lui directement comment elle peut t'aider !

Générer un nouveau programme

Créer une nouvelle session

Préparer une entreprise et ses apprenants



Pédagogie et elearning



Pédagogie

- › Aide au choix des modalités
- › Structure des parcours elearning
- › 100% elearning ou mixte
- › Classe inversée, mises en pratiques, ...
- › Jusqu'à plusieurs centaines d'heures

Assistant

Bonjour ! 😊 Je m'appelle Pétronille, votre ingénieure pédagogique spécialisée dans la structuration de parcours e-learning dans **Digiforma**.

Vous venez de me partager le programme "**Gérer ses formations efficacement avec Digiforma**". Je vais vous aider à le structurer en parcours et séquences e-learning optimisés.

Analyse rapide du programme

- **Durée totale** : 7 heures (dont **6h en synchrone** en autonomie).
- **Objectif principal** : Maîtriser Digiforma formation.
- **Modalités** :
 - Rendez-vous synchrones (6h).
 - Activités asynchrones (1h) : exercices pratiques.

1. Volume e-learning :

- Souhaitez-vous convertir **toute la partie asynchrone (1h)** en e-learning ?
- Ou préférez-vous intégrer une partie des **6h synchrones** en e-learning (par exemple, pour réduire la durée des classes virtuelles) ?

2. Format pédagogique :

- **Option 1** : E-learning **théorique pur** (vidéos, quiz, supports) pour la partie asynchrone.
- **Option 2** : E-learning **avec pratique** (exercices, cas pratiques, simulations) pour ancrer les compétences.
- **Option 3** : Mixte (théorie en e-learning + pratique en synchrone ou asynchrone).

3. Progression :

- Souhaitez-vous suivre **l'ordre logique du programme** (création de session → paramétrage → évaluation) ?
- Ou préférez-vous une **approche par compétences** (ex : "Gérer une session de A à Z") ?





Accompagnement



Accompagnement

- › Messagerie instantanée
- › Feedback de cas pratique
- › Suivi pédagogique
- › Sur la base de l'historique complet



Scorer la réalisation

LEFEVRE Thomas

Score sur 100

75

Commentaire

Bonjour Thomas,

Merci pour ton travail sur ce cas pratique autour de la digitalisation de la formation.

Ta proposition montre une bonne compréhension des enjeux actuels. Tu identifies correctement plusieurs bénéfices de la digitalisation, notamment l'accessibilité des contenus, la flexibilité pour les apprenants et la possibilité de suivre la progression grâce aux outils LMS. La structure de ta réponse est claire et on comprend bien les étapes de ton raisonnement.

Quelques points pourraient toutefois être approfondis :

Tu évoques les outils digitaux (plateforme LMS, classes virtuelles, contenus e-learning), mais il serait intéressant de préciser comment ils s'intègrent dans un parcours pédagogique cohérent plutôt que de les présenter séparément.

Enregistrer

Générer avec l'IA





Jean-Luc PEUVRIER
STRATICE





Questions & réponses





Adhérez à Ainoa

contact@ainoa-asso.fr

Et venez partager,
vous informer et construire
les pratiques formatives
de demain !

Ainoa
4, avenue du Stade-de-France – 93210 Saint-Denis
contact@ainoa-asso.fr

ainoa-asso.fr

